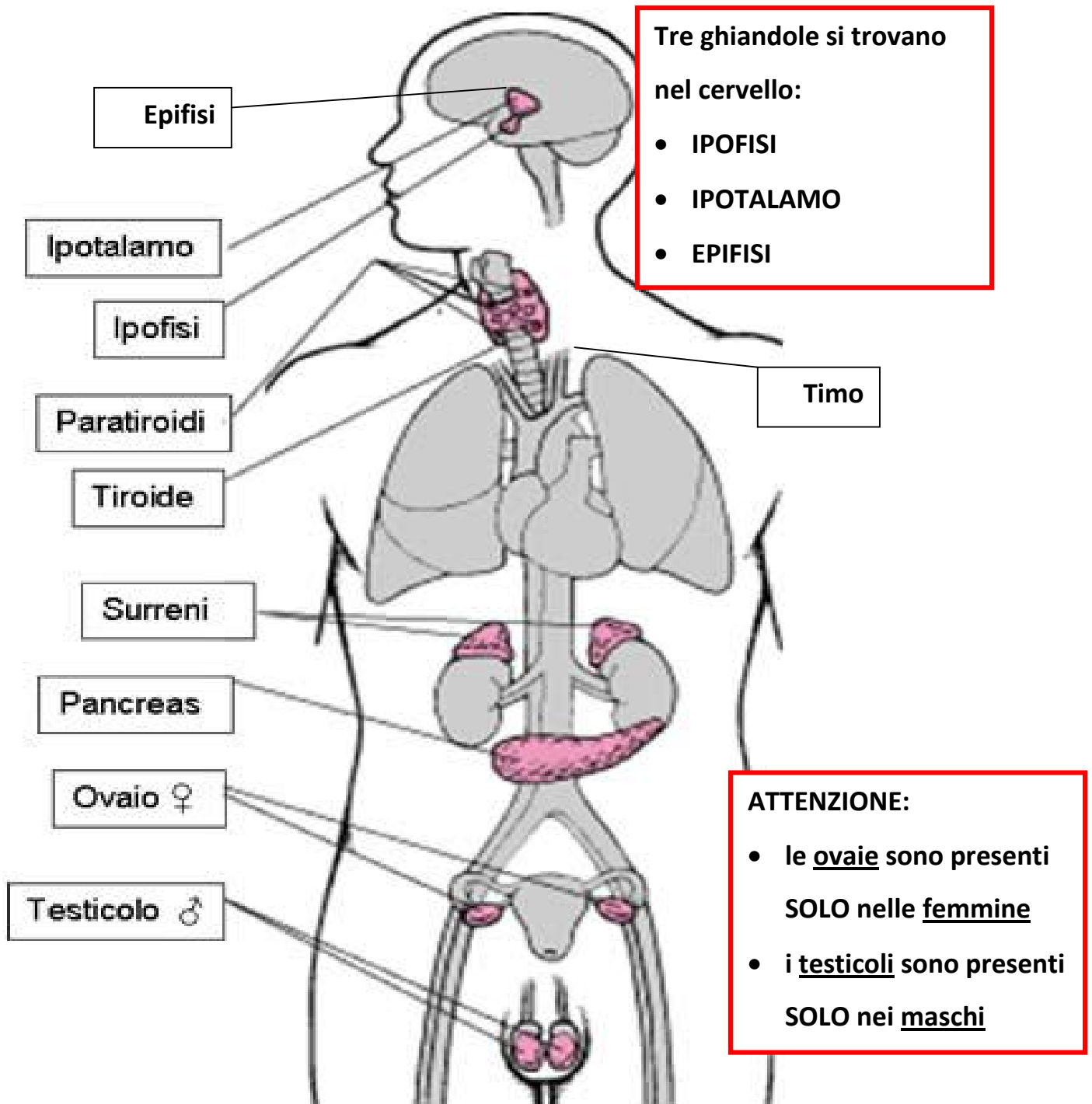


SISTEMA ENDOCRINO

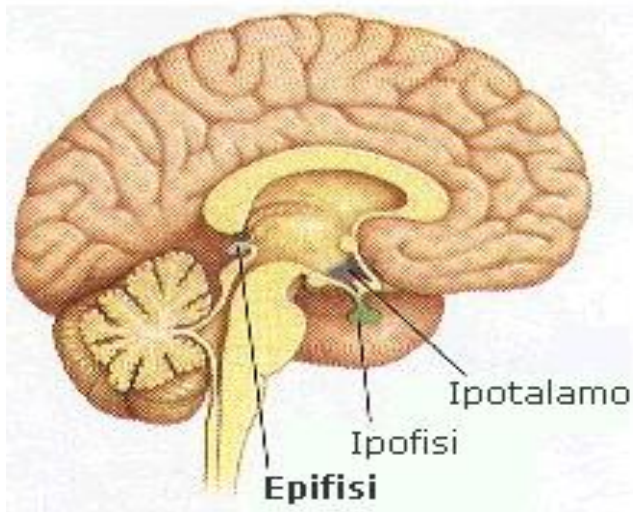
Il sistema endocrino è formato da un insieme di ghiandole distribuite in tutto il corpo (vedi la figura)



Ogni ghiandola produce ORMONI e li deposita nei vasi sanguigni.

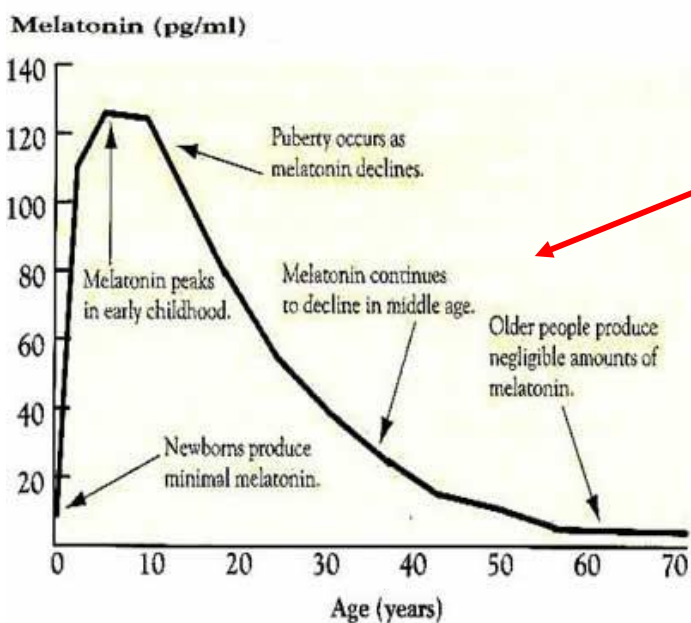
Gli ormoni sono proteine che regolano processi importanti dell'organismo: ad esempio il sonno, la crescita, la concentrazione di zucchero nel sangue.

Il sistema endocrino collabora con il sistema nervoso

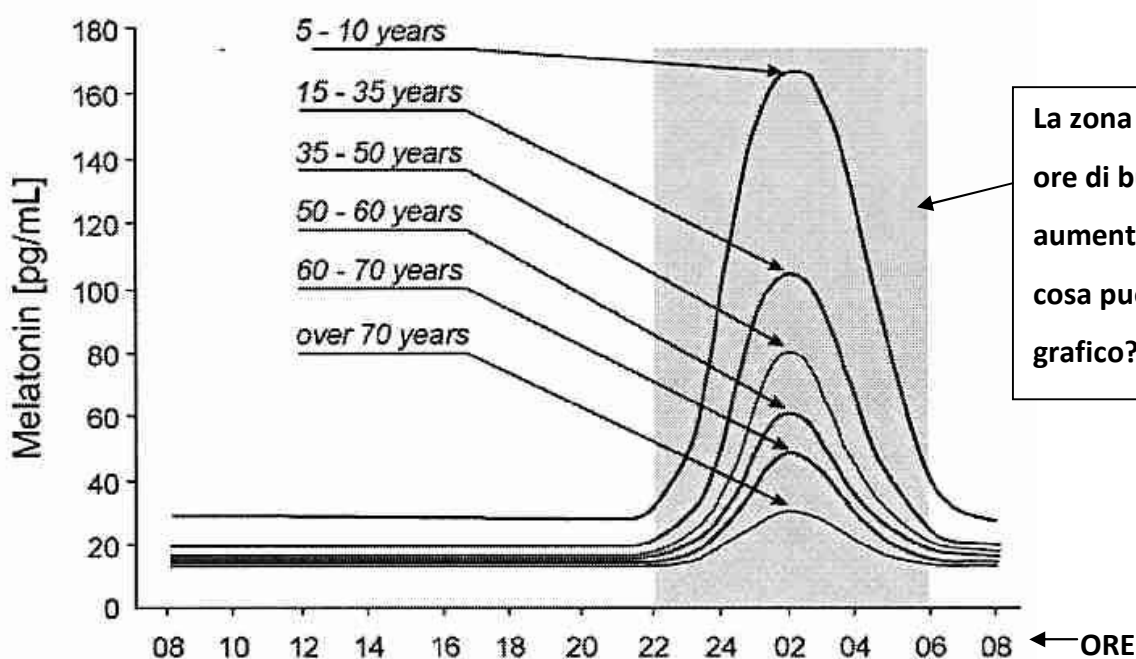


L'EPIFISI produce la MELATONINA, l'ormone che regola il sonno.
La melatonina è prodotta soprattutto quando è buio; con la luce la produzione rallenta.

OSSERVA I GRAFICI.....



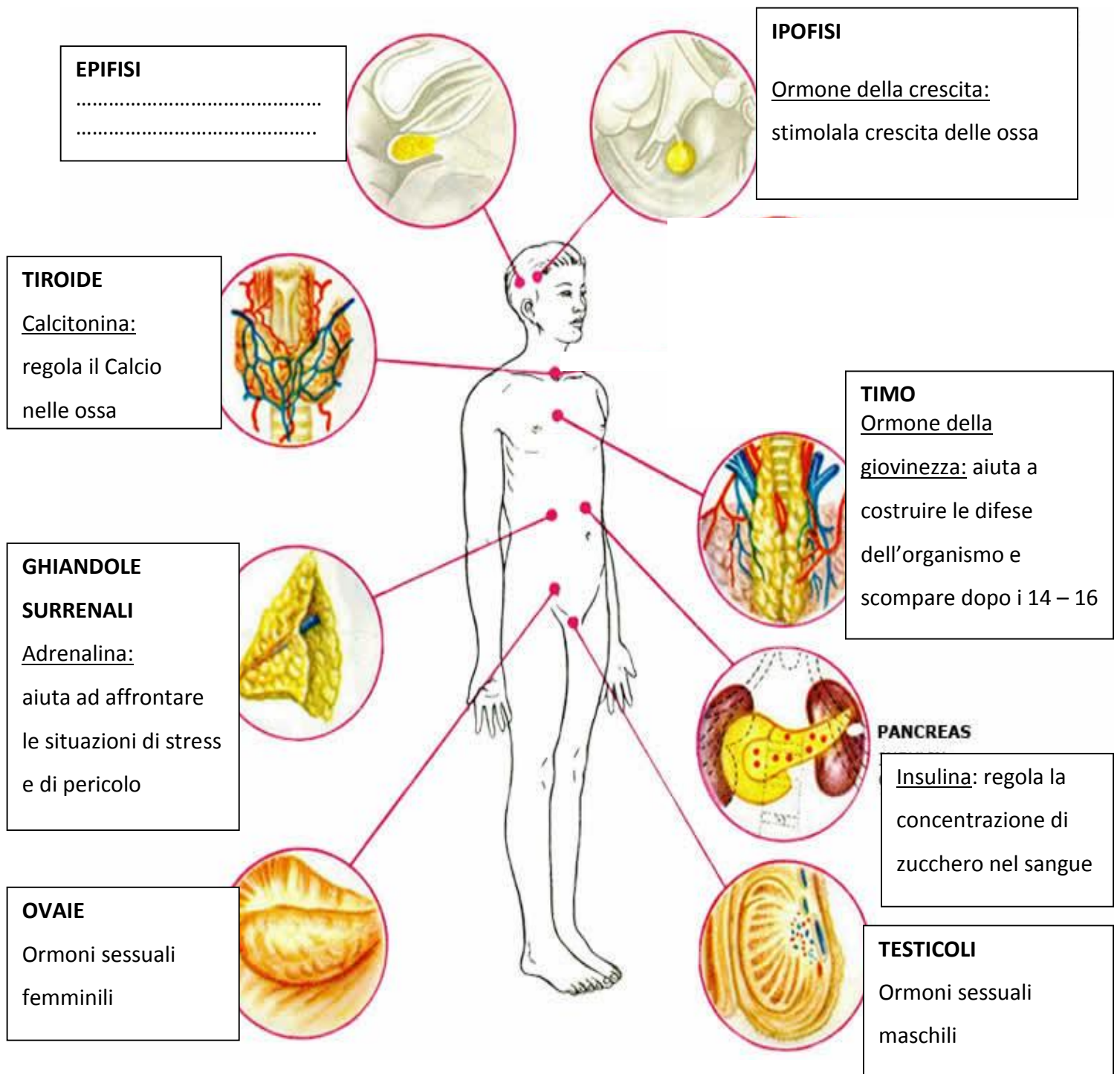
La produzione di melatonina e' molto alta quando tra 0 e 10 anni e poi diminuisce man mano che aumenta l'età.
E' PER QUESTO CHE I BAMBINI PICCOLI DORMONO MOLTO!



La zona in grigio rappresenta le ore di buio: la melatonina aumenta!
cosa puoi osservare ancora nel grafico?

QUALI ORMONI PRODUCONO LE ALTRE GHIANDOLE?

VEDIAMO I PRINCIPALI



Se una di queste ghiandole funziona male ci possono essere gravi conseguenze per l'organismo. Per esempio se il **pancreas non produce l'insulina o ne produce poca, la persona si ammala di diabete.**